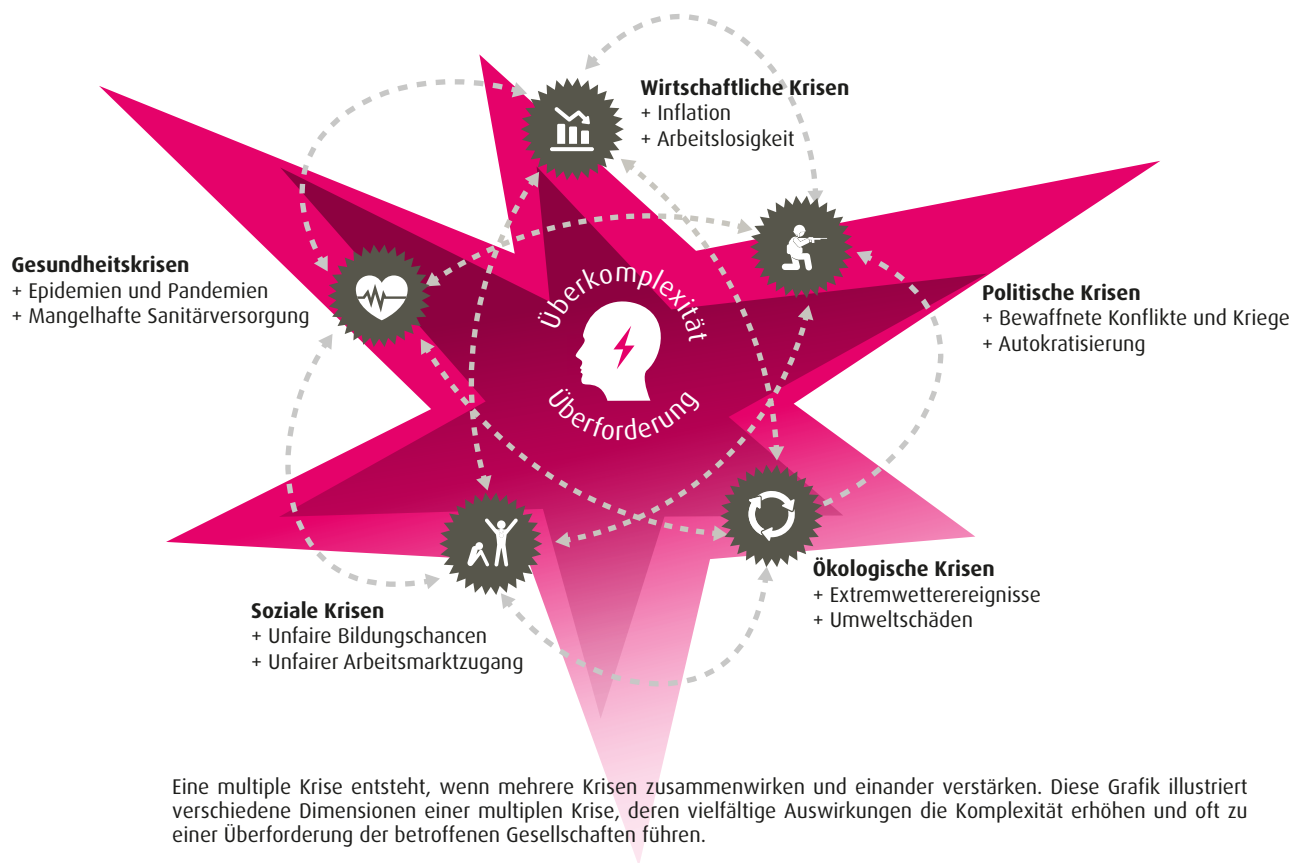


# Bestandteile multipler Krisen



Eine multiple Krise entsteht, wenn mehrere Krisen zusammenwirken und einander verstärken. Diese Grafik illustriert verschiedene Dimensionen einer multiplen Krise, deren vielfältige Auswirkungen die Komplexität erhöhen und oft zu einer Überforderung der betroffenen Gesellschaften führen.